

HT220: Labor- Durchflusssysteme HTST/ UHT

Zur Pasteurisation und Sterilisation von kleineren Mengen

Qualität & Funktionalität auf dem

Röhrenwärmetauscher

Plattenwärmetauscher

Direkte Dampfeinspritzung

Schabewärmetauscher



Einleitung zur Reihe OMVE HT220 HTST/UHT

OMVE präsentiert die nächste Generation der hochwertigen Labor-HTST/UHT-Prozesssysteme mit kontinuierlichem Durchfluss, die für F&E-, Qualitätssicherungs- und Pilotanwendungen in unterschiedlichen Industriebranchen verwendet werden.

Das HTST/UHT Laborsystem HT220 hat ein robustes Design, das dem Bediener ein Maximum an Flexibilität bei Bearbeitung verschiedener Produkte gibt. **Keine Kompromisse mehr!**

Merkmale

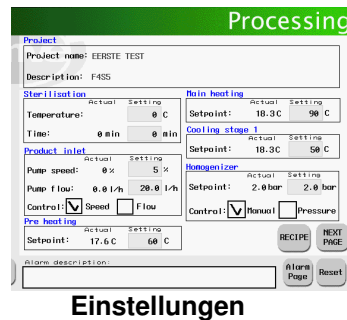
- Nur Industriekomponenten
- Vollautomatisches CIP-Verfahren mit einem Deckel auf dem Behälter
- Modulare Bauweise
- Unterstützt verschiedene Arten der Wärmetauscher
- Anschlussmöglichkeit an sonstige Ausrüstung
- Kurze Standzeiten
- Spritzwassergeschützt
- Geschlossenes Gestell
- Vollautomatische Steuerung
- Eine große Auswahl an optionalem Zubehör

Vorteile

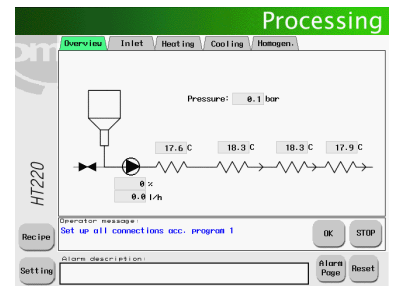
- Zuverlässig & robust
- Schnelle, leichte und sichere Reinigung
- Bewährte Technologie mit voller Flexibilität
- Behandlung einer ganzen Reihe von Produkten
- Simulation der gesamten Industrielinie
- Kosten- und Zeitersparnis
- Geeignet für den Gebrauch in nasser Umgebung
- Niedriger Geräuschpegel und hygienisches Design
- Sehr leicht zu kontrollieren
- Simuliert Ihre Produktion

Steuerung

Dank dem Berührungsbildschirm haben Sie eine klare Übersicht über sämtliche Parameter. Die Einstellparameter eines jeden Tests können unter einem bestimmten Namen bzw. Rezept gespeichert werden. Auch verschiedene andere Prozesse können über denselben Berührungsbildschirm gesteuert werden. Das macht das System sogar noch bedienungsfreundlicher.



Einstellungen



Betriebsmodus

Wärmetauscher

Das System **HT220-PT** passt für den Doppelrohr-Wärmetauscher und/oder den geschraubten Plattenwärmetauscher.

Das System **HT220 DSI** ist mit einem Doppelrohr- oder Plattenwärmetauscher für die Vorwärmsektion und mit der direkten Dampfeinspritzung für die Hauptbehandlungssektion erhältlich. Die automatisch geregelte Dampfeinspritzung lässt keine Kontamination in die Dampfleitung zu und sorgt für einen konstanten Durchfluss sowie genaue Erhitzung.

Der speziell entworfene Entspannungsbehälter verhindert das Gelangen von Wasser ins Produkt und das Anbrennen. Der Entspannungsbehälter zeichnet sich durch ein hygienisches Design ohne tote Winkel aus und eignet sich für SIP-Verfahren.

Der HT220 DSI ist auch mit einer indirekt erhitzten Hauptbehandlungssektion (bis 150°C) lieferbar.

Das System **HT220 SSHE** besteht aus den hocheffizienten Schabewärmetauschern. SSHE zeichnet sich durch ein hygienisches Design aus und ist für den Druck bis 10 bar(g) geeignet (*höher auf Anfrage*). Der Schaft und die Messer können je nach der Anwendung ausgewechselt werden. Auf das Standardgestell passen bis zu 4 Arbeitszylinder.

Optionales Zubehör

- Mischwendel im Einfülltrichter
- Verschiedene Einfülltrichter
- Durchflussregelung
- Datenaufzeichnung
- Variable Haltestrecken
- Haltestrecken mit externer Erhitzung bis 10 Minuten
- Sterilisationsanschluss
- Zusätzlicher Heißwasserkessel
- und mehr.....

Verschiedene Kapazitäten

OMVE stattet das Labor-System HTST/UHT mit verschiedenen Kapazitäten für die nominale Durchflussmenge aus. Für alle Systeme sind variable Durchflussmengen einzustellen. Die unten angeführten Typen basieren auf der nominalen Durchflussmenge. Die Größe der Wärmetauscher sowie die Boilerleistung weichen von System zu System ab.

**Spezifikationen**

Typen	HT220-10	HT220-20	HT220-50
Arbeitsparameter			
Nominale Durchflussmenge	10 l/h bei 150°C	20 l/h bei 150°C	50 l/h bei 150°C
Variable Durchflussmengen	10 – 60 l/h	10 – 60 l/h	20 – 100 l/h
Stromversorgung	400V/3ph/50Hz/16A oder 32A (abhängig von der Konfiguration) (3ph+N+E)		
	Andere Stromversorgung ist auf Anfrage erhältlich		